

先日お便り等でお知らせしましたように、6月1日より保育の対象が下記のとおり変更となります。

6月1日～14日まで
自宅での保育が困難な方
ただし、可能な限り、家庭での保育に御協力いただきますようお願いいたします。また、園児はもとより、御家族の中で風邪の症状(発熱、咳、鼻水、下痢など)等が見られる方がいる場合(発熱等の症状が改善してから24時間経っていない等)は、感染拡大防止の観点から、登園を控えてください。

6月15日～
京都府の行動自粛再要請基準、
注意喚起基準を目安に、後日通知となります

園生活において、濃厚接触を避ける事は困難です

園で活動するうえで、給食、午睡、排せつや、遊び等、様々な活動の中、子供たちは1日を過ごします。その中で、密集・密接を避けることはできません。また、これからの季節、熱中症予防のためエアコンを使用する事が多くなります。こまめな換気も難しくなります。完全に消毒を行うことは不可能です。飛沫感染、接触感染の可能性は常にあります。三密を防ぎ、完全な感染予防を行い、保育を進めていく事は困難です。まずその事をご理解いただき、そのうえで、子供、職員や保護者等、園内に立ち入る方には健康管理を行い、手洗いや咳エチケットの指導など、感染リスクをできる限り減らしながらの保育を進めていきます。



水遊びを楽しもう

衣替えの6月、これから気温も上がってきます。子供達の大好きな水遊びがスタートし楽しめます。衣服や靴などを汚して帰ることが多くなります。お洗濯が増えるかとおもいますがよろしくお願いします。

夏場の暑くなるこの時期、上靴がむれたりで気持ち悪くなること多いようです。よってこの時期、部屋の中でも素足になって過ごす時間を多く持ちます。足を汚して帰ることが多くなるかと思いますが宜しくお願いします。

熱中症対策

急激な気候の変化により熱中症の心配な季節となりました。熱中症とは、高温多湿な環境下において、体内の水分及び塩分(ナトリウムなど)のバランスが崩れたり、体内の調整機能が破綻するなどして発症します。柵辻こども園でも、園庭に日よけをつけたり、外遊びの時間の考慮、十分な水分確保に努めていますが、睡眠不足、体調不良、朝食の未摂取、感冒などによる発熱、下痢などによる脱水などは、熱中症の発症に影響をあたえるおそれがあります。ご家庭での健康管理にも気をつけて頂きますようよろしくお願い致します。

2歳未満の子供にマスクを使用するのはやめましょう・熱中症とマスクについて

公益社団法人日本小児科医会からは、2歳未満の子どもにマスクは不要、むしろ危険であるとの見解が示されています。乳児の呼吸器の空気の通り道はせまくマスクは呼吸をしにくくさせ呼吸や心臓の負担になる、また、嘔吐物や窒息のリスク、顔色や口唇色、表情の変化など体調異常への気づきが遅れる、マスクによって熱がこもり熱中症のリスクが高まるなどの点が挙げられています。また、3歳児以上の園児に関しても屋外活動等で熱中症のリスクがある場合、また子供の活動内容等を考慮し、子供の身体に負担がかからないようマスクを外すことがあります。御留意ください。

十分な水分補給

学校薬剤師より、マスクで高温多湿の状況が作られ体内の水分が減っているのに体が求めなくなり、十分な水分補給ができなくなる可能性があるということです。柵辻こども園では定期的にこまめに水分補給の時間をとるようにしています。3歳児以上の方は水筒に麦茶を入れてきて頂いていますが、熱中症が心配な方は、より体に吸収されやすい経口補水液とスポーツドリンク飲料を入れてきて頂いても結構です。また、お茶をたくさん飲まれる方は、水筒を2本用意するなど水分を多めに持ってきていただく様をお願いします。

園内日よけ工事について

本館の園庭で日よけ用の支柱工事を行っています。ご不便をおかけしていましたが、6月頭には完成予定です。ご協力ありがとうございました。

アネックスエアコン工事について・家庭保育協力のお願い

年々、気温が上昇していることなどから、園においても、活動や外気温の上昇により空調が追い付かず、室温が高くなる状況が見受けられています。

熱中症に充分注意し保育を進めているところではありますが、今後の活動も踏まえ、下記の日程で、たまご組、ひよこ組のエアコンを新しく入れ替えます。気温上昇に伴い、以前より性能の高いエアコンを導入予定です。

ご理解とご協力をよろしくお願い致します
<工事日程>

6月20日(土) 21日(日) …ひよこ組エアコン工事

6月27日(土) 28日(日) …たまご組エアコン工事

この2日間は、クラスでの保育が難しく、ひよこ組工事の際はたまご組で、たまご組工事の際はひよこ組での保育になります。

お仕事の都合がつかれる方は、家庭保育にご協力いただくと助かります。

各学年より、何を大事に考え保育を進めていくのかを、お伝えしていきます

前回お知らせしていたように、どのような保育方針で進めていくか、クラスの様子もお伝えしながら、子供達の成長の為、私たち(保護者、担任)が共通の思いをもって、進めていくために、ブログやお便り等でお伝えしていきます。こちらは全体を通じての話が主になるため、個別のことに関しては、今月より個人懇談会も予定しています。6月から7月にかけて、1組2組と期間を分けて面談を行います。保育のことで何かございましたらいつでも担任に声をかけてください。直ぐに時間を確保し懇談の時間をとります。

収穫を喜び味わおう

6月はジャガイモ、キュウリ等の収穫を楽しみます。お土産に持ち帰ったり、給食室で調理してもらい食べようと計画しています。詳しくは各組より連絡いたします。ご家庭におかれましても子供達の喜びや楽しみが増すようにご配慮下さい。お願いします。

保育園就職フェア開催

保育士を目指す方の為に、保育園就職フェアを開催します。お知り合いで該当する方がおられましたら知らせてあげてください。

■日時 令和2年6月28日(日)12:30-16:00

■場所…京都国際会館イベントホール



就職フェア

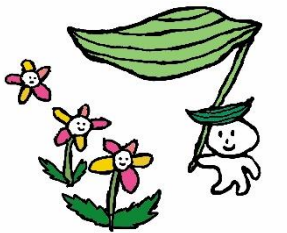
柵辻こども園 保護者参加の行事について

本年度も行事予定表でお知らせしている通り、子供達の健やかな成長を願い、又保護者同士の交流が深まるよう、そして子育て支援の一助となるようにとお願い保護者参加行事を予定していますが、今年度はコロナウィルス感染症対策のため、変更の可能性もあります。ご了承ください。

新入職員のお知らせ

■ 入職 中上恵里佐 6月1日(うさぎ2組)

■ 移動 一道舞 6月1日(ひよこ2組)



保育料・園費等納入について

時間外保育(延長保育・臨時時間外保育)費も口座振替で納入となります。「ICタグ登校園連絡届」の提出は必ず、5月30日までに提出するようお願いいたします。5月分の保育料(京都市からの通知額)と5月分の園費、加えて、布団リースや事務所で保育用品を申し込まれた方、時間外保育を利用された方、ご指定の口座から、6月22日(月)に振替となりますのでよろしくお願い致します。

コロナに関連し登園を自粛した場合の給食費について

うさぎ組で1号認定の方、たんぽぽ組つくし組ひまわり組の方給食費6500円の方は1日260円、給食費が副食費免除されている方は1日80円とします。登園を自粛した日に応じて、日割り計算を行い、給食費を減額します。駐車料金負担額についても同様に減額とします。減額対象期間は、4月1日から6月14日の予定です。明細が必要な方は事務所までお問い合わせください。